

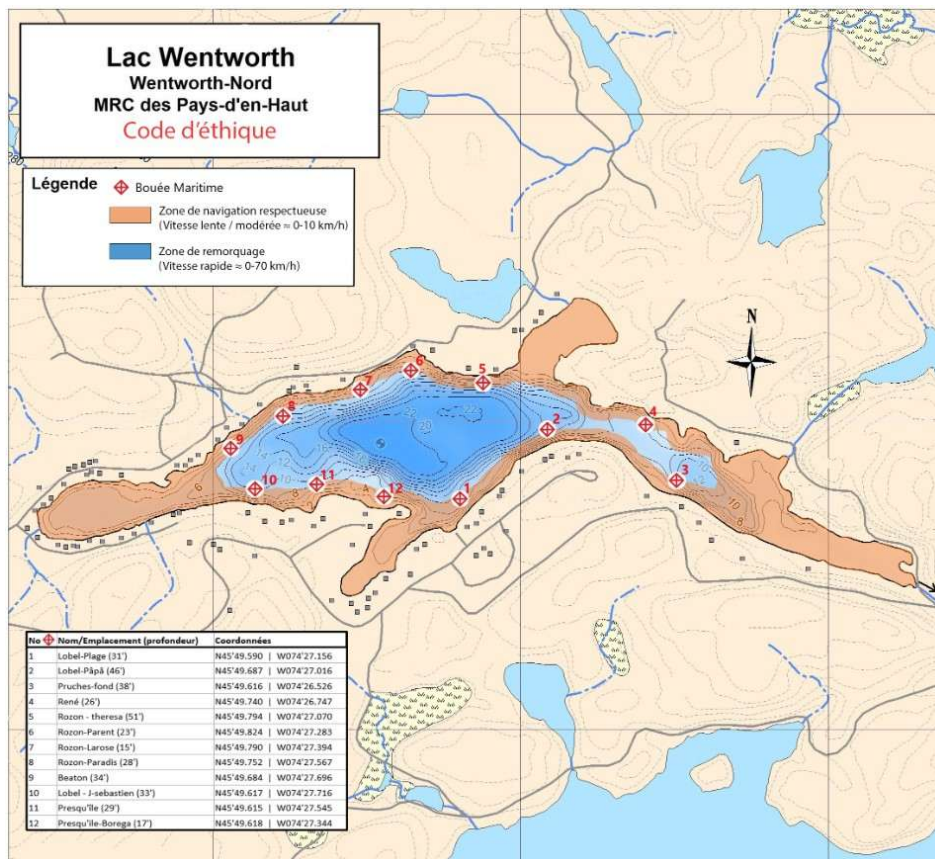


**ASSOCIATION
POUR LA PROTECTION
DU LAC WENTWORTH**
ASSOCIATION FOR THE PROTECTION
OF WENTWORTH LAKE

Code d'éthique à la navigation

Recommandations :

- Vitesse lente ($\approx 0-5$ km/h) dans moins de 1 m de profondeur d'eau partout sur le lac;
- Vitesse modéré ($\approx 0-10$ km/h) dans plus de 1 mètre et à moins de 50 mètres des rives (référence carte navigation);
- Éviter les accélérations brusques générant des remous à moins de 50 mètres de la rive;
- Restreindre les activités de remorquage à l'intérieur de la zone délimitée par les bouées (référence carte navigation);



Limitation des vagues produites par les embarcations :

- L'utilisation des dispositifs qui amplifient les vagues (ballasts et autres dispositifs) est proscrite;
- Éviter toute activité de remorquage à moins de 50 mètres des rives;
- Éviter de pratiquer des activités de remorquage dans les zones de moins de 5 mètres de profondeur d'eau;
- Limiter le sillage du bateau lors de la navigation à moins de 50 mètres de la rive

Moteurs à éviter:

- Éviter l'utilisation des moteurs 2 temps fabriqués avant 2005 et les remplacer le plus rapidement possible par des moteurs moins polluants;
- Limiter la force des moteurs à 200 h/p. Ceci s'applique à toutes les types d'embarcations motorisées.

Sécurité et civisme**Restrictions de l'horaire pour les activités de remorquage :**

- Éviter de pratiquer des activités de remorquage avant 10 h le matin et après le coucher du soleil afin de respecter un droit de quiétude des résidents et des utilisateurs de petites embarcations motorisées ou d'embarcations non motorisées (Temps privilégié pour la pratique de la pêche, du canotage, du kayak, du pédalo, etc.).
- Toute embarcation motorisée doit se tenir à au moins 50 mètres de toute embarcation non motorisée.

Sécurité :

Vitesse lente (≈ 0-5 km/h) après le coucher du soleil.

Pollution sonore :

L'intensité des systèmes de sons sur les bateaux doit être ajustée pour le plaisir de l'équipage et non pour diffusion aux non-auditeurs.

Réglementation municipale**Lavage des embarcations :**

Tout utilisateur doit, avant la mise à l'eau de toute embarcation motorisée ou non motorisée, sur l'un des plans d'eau du territoire de la Municipalité, posséder un permis d'accès émis par la Municipalité et avoir lavé cette embarcation, incluant le moteur, la remorque, ainsi que tous ses accessoires s'il y a lieu, à un poste de lavage reconnu par le conseil municipal et présenter le reçu au moment de la mise à l'eau.

Respecter en tout temps les [règlements de sécurité nautique de Transports Canada](#)

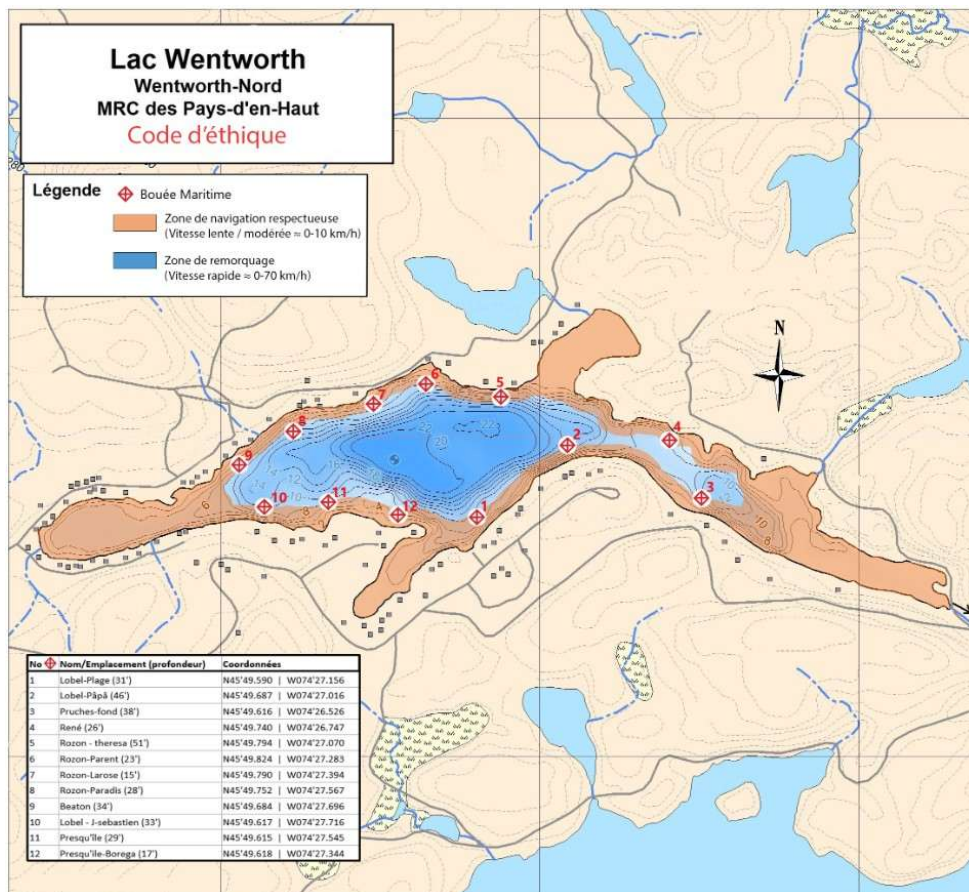


**ASSOCIATION
POUR LA PROTECTION
DU LAC WENTWORTH**
ASSOCIATION FOR THE PROTECTION
OF WENTWORTH LAKE

Code of Ethics for Navigation

Recommendations:

- Slow speed ($\approx 0-5$ km/h) in less than 1 m of water depth everywhere on the lake;
- Moderate speed ($\approx 0-10$ km/h) in more than 1 meter and less than 50 meters from the banks (reference navigation map);
- Avoid sudden accelerations that generate turbulence within 50 meters of the shore;
- Restrict towing activities within the area delimited by the buoys (reference navigation chart);



Limiting waves produced by boats:

- The use of devices that amplify waves (ballasts and other devices) is prohibited;
- Avoid any towing activity within 50 meters of the shores;
- Avoid towing in areas less than 5 meters deep;
- Limit the boat's wake when navigating within 50 meters of the shore

Engines to avoid:

- Avoid using 2-stroke engines manufactured before 2005 and replace them as quickly as possible with less polluting engines.
- Limit engine power to 200 hp. This applies to all types of motorized watercraft.

Safety and civic responsibility**Time restrictions for towing activities:**

- Avoid towing activities before 10 a.m. and after sunset in order to respect the right to peace and quiet of residents and users of small motorized or non-motorized boats (preferred time for fishing, canoeing, kayaking, pedal boating, etc.).
- All motorized vessels must keep at least 50 meters away from all non-motorized vessels.

Security:

Slow speed (\approx 0-5 km/h) after sunset.

Noise pollution:

The intensity of sound systems on ships should be adjusted for the enjoyment of the crew and not for broadcast to non-listeners.

Municipal regulations**Boat washing:**

Before launching any motorized or non-motorized vessel on any of the waters within the Municipality's territory, every user must have an access permit issued by the Municipality and have washed the vessel, including the engine, trailer, and all its accessories if applicable, at a washing station recognized by the municipal council and present the receipt at the time of launching.

Always comply with [Transport Canada's boating safety regulations](#).